

封盖

指示器罩壳

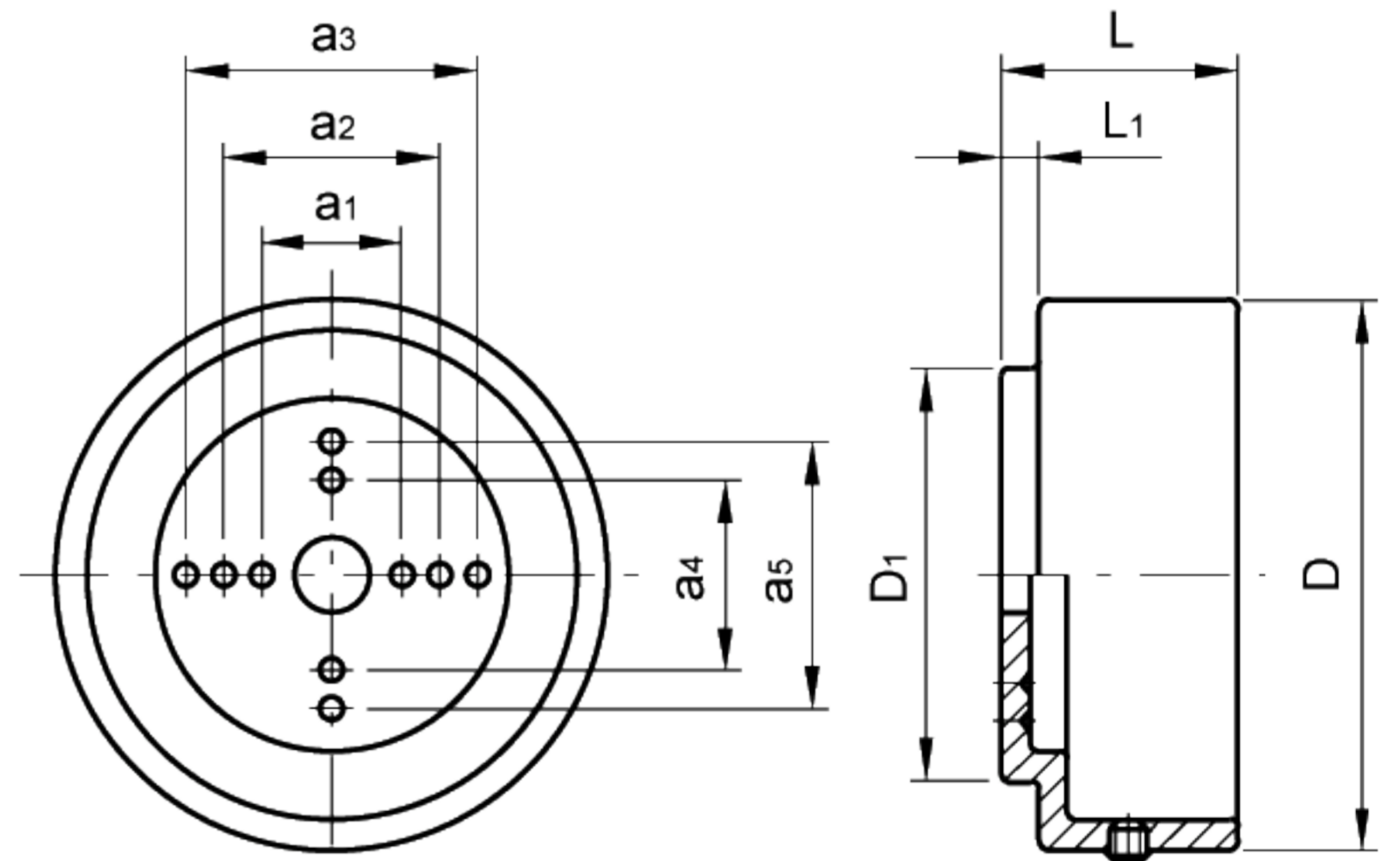
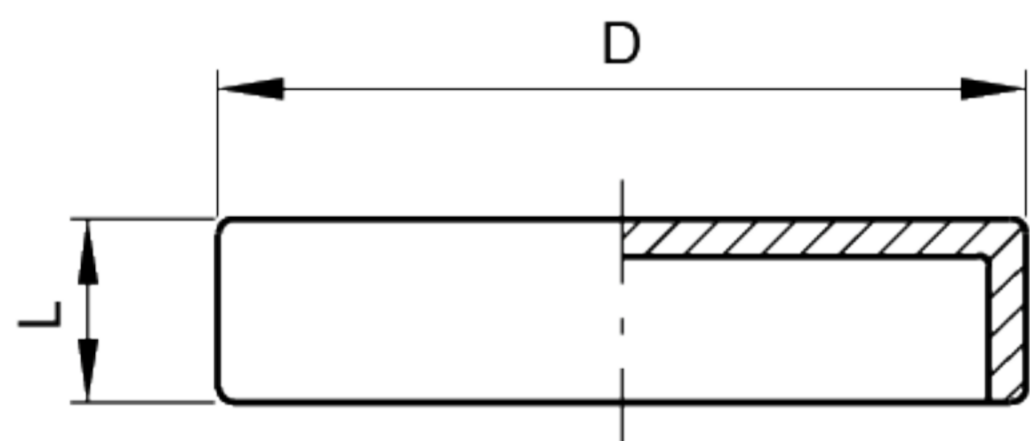
7

384

旋转控制件

- 用于封盖不要求使用指示时的握手旋钮的开口。
- 淡灰色聚甲醛基(POM)高科技聚合体材料, 亚光饰面。
- 安装: 推入式安装, 用螺丝刀可以拆卸。

- 用于安装在手轮或者控制装置上的重力式指示器。
- 玻璃纤维加固聚酰胺基(PA)高科技聚合体材料, 耐溶剂、机油、油脂以及其他化学溶剂。
- 黑色标准色, 亚光饰面。
- 钻两个浅凹坑, 使用两个内六角螺丝M4X10(标准配件)安装在手轮上。



标准件		主尺寸		重量
代码	型号	D	L	g
CE.40101	CPX1	49.9	11	6
CE.40102	CPX2	68.6	14	11

标准件		主尺寸					重量
代码	型号	D	L	D1	L1	a1	g
CE.40002	SC.GXX2	76	34	57	1	31.6	72
CE.40005	SC.GXX5*	122	41	70	6	30	191

* 增加的浅凹坑: a2=39mm, a3=45mm, a4=30.5mm, a5=37mm

匹配握手旋钮					
代码	型号	MBT.60	MBT.80	VHT.85	VHT.110
CE.40101	CPX1	•		•	
CE.40102	CPX2		•		•
相关页指示器数据		374	374	376	376

匹配握手旋钮					
代码	型号	GA02	GA05	GA12	GW12
CE.40002	SC.GXX2	•		•	•
CE.40005	SC.GXX5		•		
相关页指示器数据		362	362	363	365