

GN 322.3

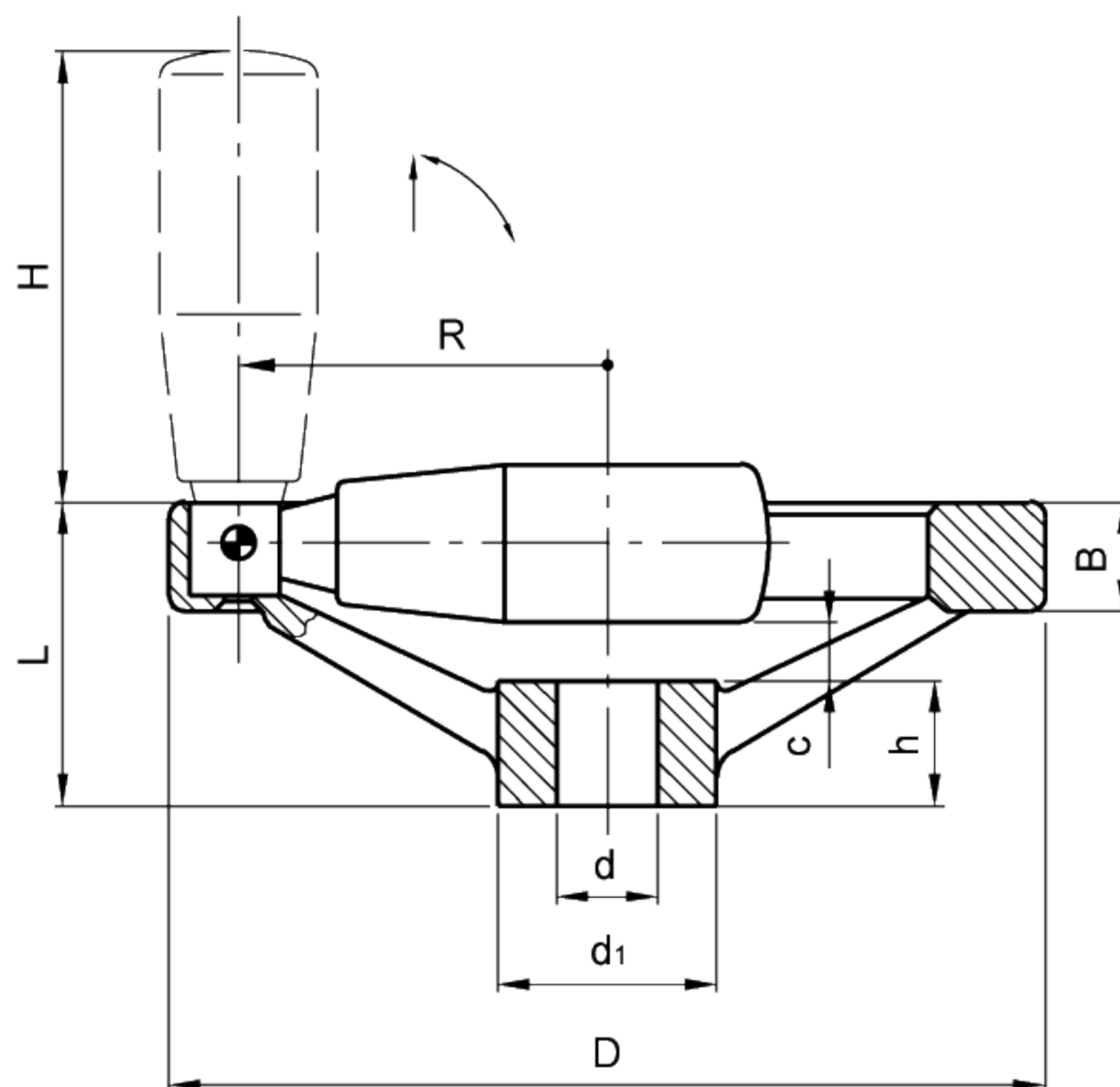
带折叠手柄的二轮辐手轮

1
48
操作件



- 铸铝
- 加厚边镜面抛光轮缘。其它表面为亚光磨砂饰面精喷砂处理。
- 轮毂：
 - B = 标准H7规定公差的普通孔。
 - K = 标准H7规定公差的铰孔，带DIN6885/1P9键槽(参见第669页表)。
- 轴向定位垫圈(根据用户要求)，型号GN184(第452页)。
- 轴向和径向跳动低于IT12。
- GN598.3黑色酚醛基(PF)热固性塑料折叠手柄(型号KU-参见第280页)。
- 耐溶剂、机油、油脂以及其他化学溶剂。

有关用埋头螺钉，在轴上安装GN 322.3手轮，请参见第668页GN110钻孔技术说明。



标准件 型号	主尺寸					孔径			手柄			重量 g
	D	L	B	d ₁	c	d H7	h	键槽	H	∅	R	
GN 322.3-125-B12-D GN 322.3-125-K12-D	125	44	24.5	31	4.5	12 12	18	.	67	23	50	469 467
GN 322.3-140-B14-D GN 322.3-140-K14-D	140	45.5	24.5	36	5	14 14	19	.	67	23	57.5	553 551
GN 322.3-160-B14-D GN 322.3-160-B16-D GN 322.3-160-K14-D GN 322.3-160-K16-D	160	47	25	36	4	14 16 14 16	20	. .	83	26	67.5	697 693 695 691
GN 322.3-200-B18-D GN 322.3-200-B20-D GN 322.3-200-K18-D GN 322.3-200-K20-D	200	52.5	25	42	5.5	18 20 18 20	24	. .	83	26	84	978 973 975 970
GN 322.3-250-B22-D GN 322.3-250-K22-D	250	61	26.5	48	10	22 22	28	.	83	26	111	1388 1384