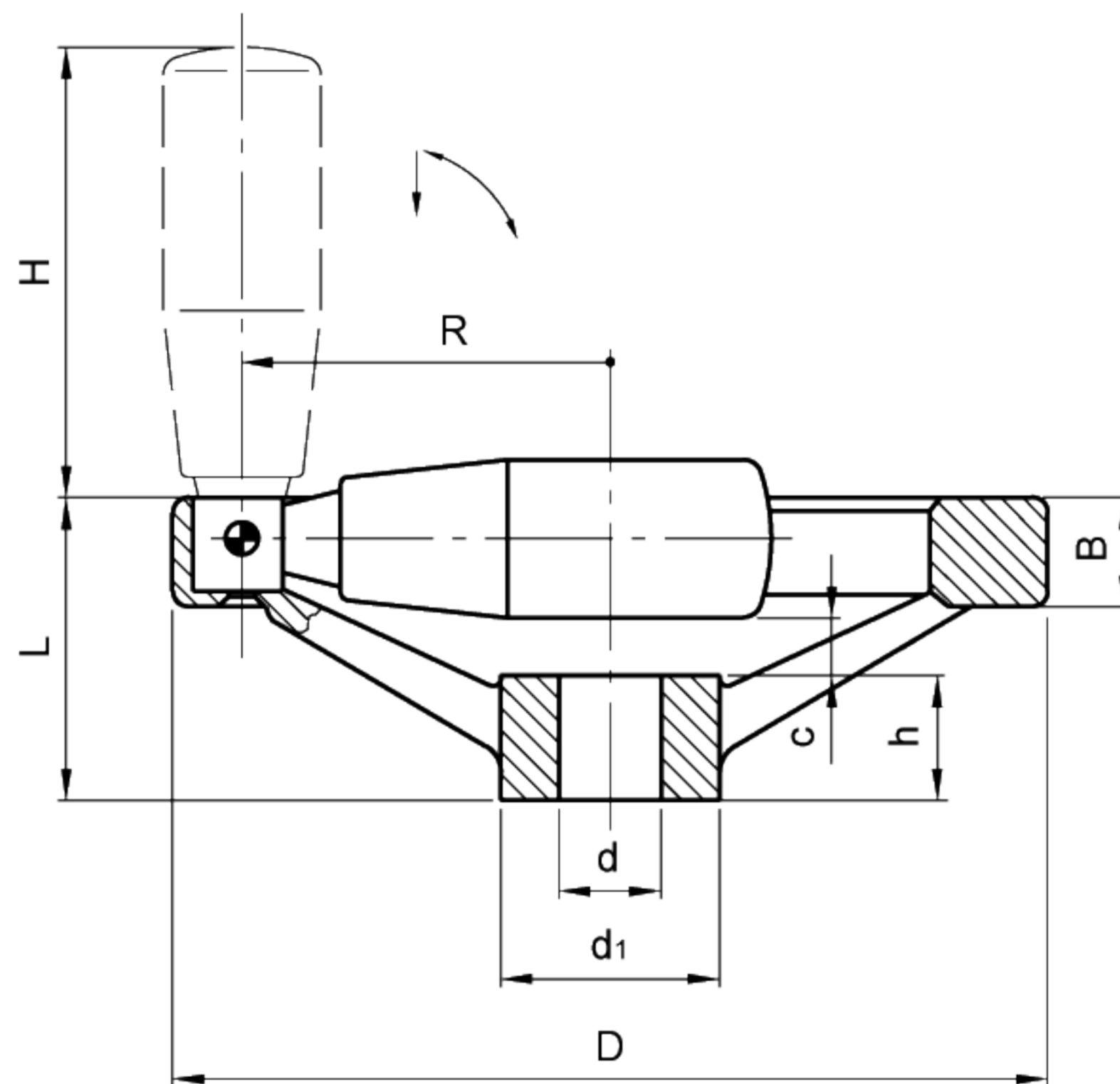


安全折叠手柄二轮辐手轮



- 铸铝
- 加厚边镜面抛光轮缘。其它表面为亚光磨砂饰面精喷砂处理。
- 轮毂：
 - B = 标准H7规定公差的普通孔。
 - K = 标准H7规定公差的铰孔，带DIN6885/1P9键槽(参见第669页表)。
- 轴向定位垫圈(根据用户要求)，型号GN184(第452页)。
- 轴向和径向跳动低于IT12。
- GN598.7黑色酚醛基(PF)热固性塑料安全折叠手柄(型号KU-参见第278页)。耐溶剂、机油、油脂以及其他化学溶剂。

有关用埋头螺钉，在轴上安装GN322.7手轮，请参见第668页GN110钻孔技术说明。



标准件 型号	主尺寸					孔径			手柄			重量
	D	L	B	d ₁	c	d H7	h	键槽	H	∅	R	g
GN 322.7-125-B12-D GN 322.7-125-K12-D	125	44	24.5	31	6.5	12	18	.	65	23	50	456 454
GN 322.7-140-B14-D GN 322.7-140-K14-D	140	45.5	24.5	36	7	14	19	.	65	23	57.5	540 538
GN 322.7-160-B14-D GN 322.7-160-K14-D	160	47	25	36	6	14	20	.	80	26	67.5	671 669
GN 322.7-160-B16-D GN 322.7-160-K16-D	160	47	25	36	6	16	20	.	80	26	67.5	667 665
GN 322.7-200-B18-D GN 322.7-200-K18-D	200	52.5	25	42	7.5	18	24	.	80	26	84	952 949
GN 322.7-200-B20-D GN 322.7-200-K20-D	200	52.5	25	42	7.5	20	24	.	80	26	84	947 944
GN 322.7-250-B22-D GN 322.7-250-K22-D	250	61	26.5	48	12	22	28	.	80	26	111	1362 1358