

GN 322

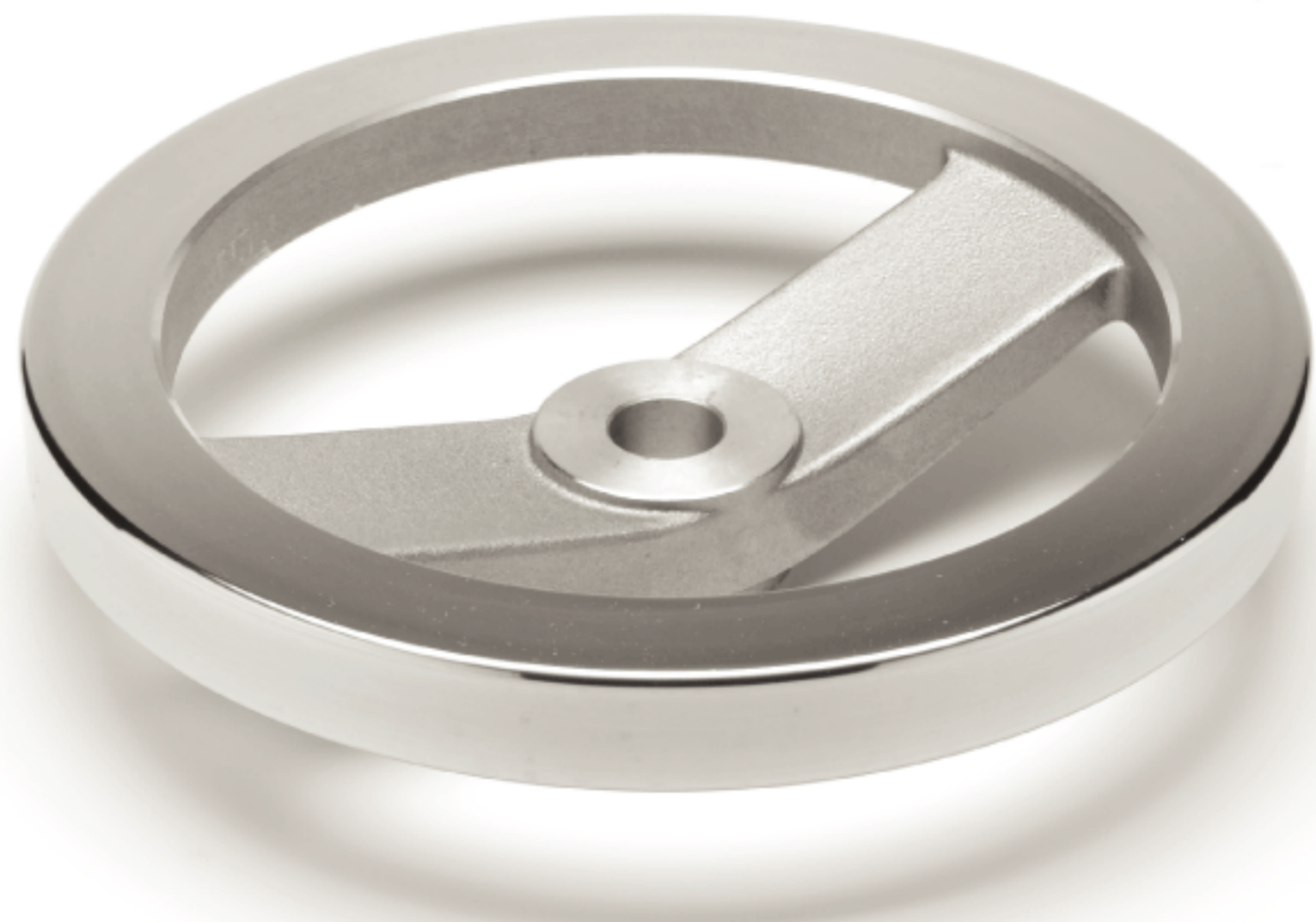
二轮辐手轮

1
44
操作件

- 铸铝
- 加厚边镜面抛光轮缘。其它表面为亚光磨砂饰面精喷砂处理。
- 轮毂：
 - B = 标准H7规定公差的标准孔。
 - K = 标准H7规定公差的铰孔，带DIN6885/1P9键槽(参见第669页表)。
- 轴向定位垫圈(根据用户要求)，型号GN184(第452页)。
- 轴向和径向跳动低于IT12。

GN322二轮辐手轮，可提供已装配的GN000.4或者GN000.5安全联结衬套(GN000.4, GN 000.5参见第90-91页)。

有关用埋头螺钉，在轴上安装GN322手轮，请参见第668页GN110钻孔技术说明。

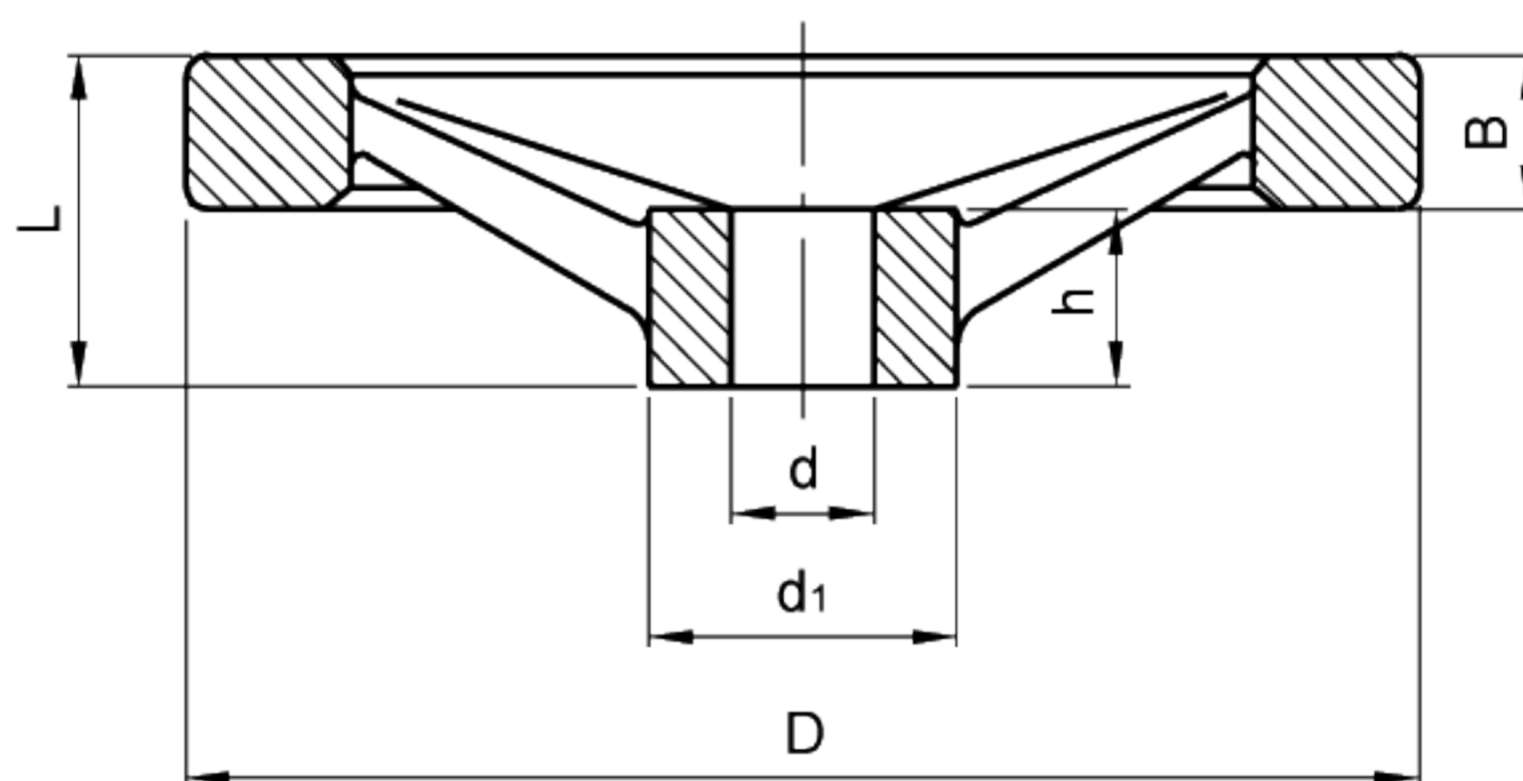


此产品设计被“1980汉诺威Die gute Industrieform”国际评审团所选中。

design80



此产品设计被“1980设计-斯图加特”国际评审团所选中。



标准件	主尺寸				孔径			重量
型号	D	L	B	d ₁	d H7	h	键槽	g
GN 322-125-B12-A	125	33	15	31	12	18	•	311
GN 322-125-B14-A					14			308
GN 322-125-K12-A					12			306
GN 322-125-K14-A					14			309
GN 322-140-B14-A	140	36	16.5	36	14	19	•	411
GN 322-140-B16-A					16			394
GN 322-140-K14-A					14			409
GN 322-140-K16-A					16			392
GN 322-160-B14-A	160	38	18	36	14	20	•	539
GN 322-160-B16-A					16			530
GN 322-160-K14-A					14			536
GN 322-160-K16-A					16			527
GN 322-200-B18-A	200	45	20.5	42	18	24	•	892
GN 322-200-B20-A					20			885
GN 322-200-K18-A					18			881
GN 322-200-K20-A					20			888
GN 322-250-B22-A	250	51	23	48	22	28	•	1478
GN 322-250-B26-A					26			1454
GN 322-250-K22-A					22			1473
GN 322-250-K26-A					26			1449