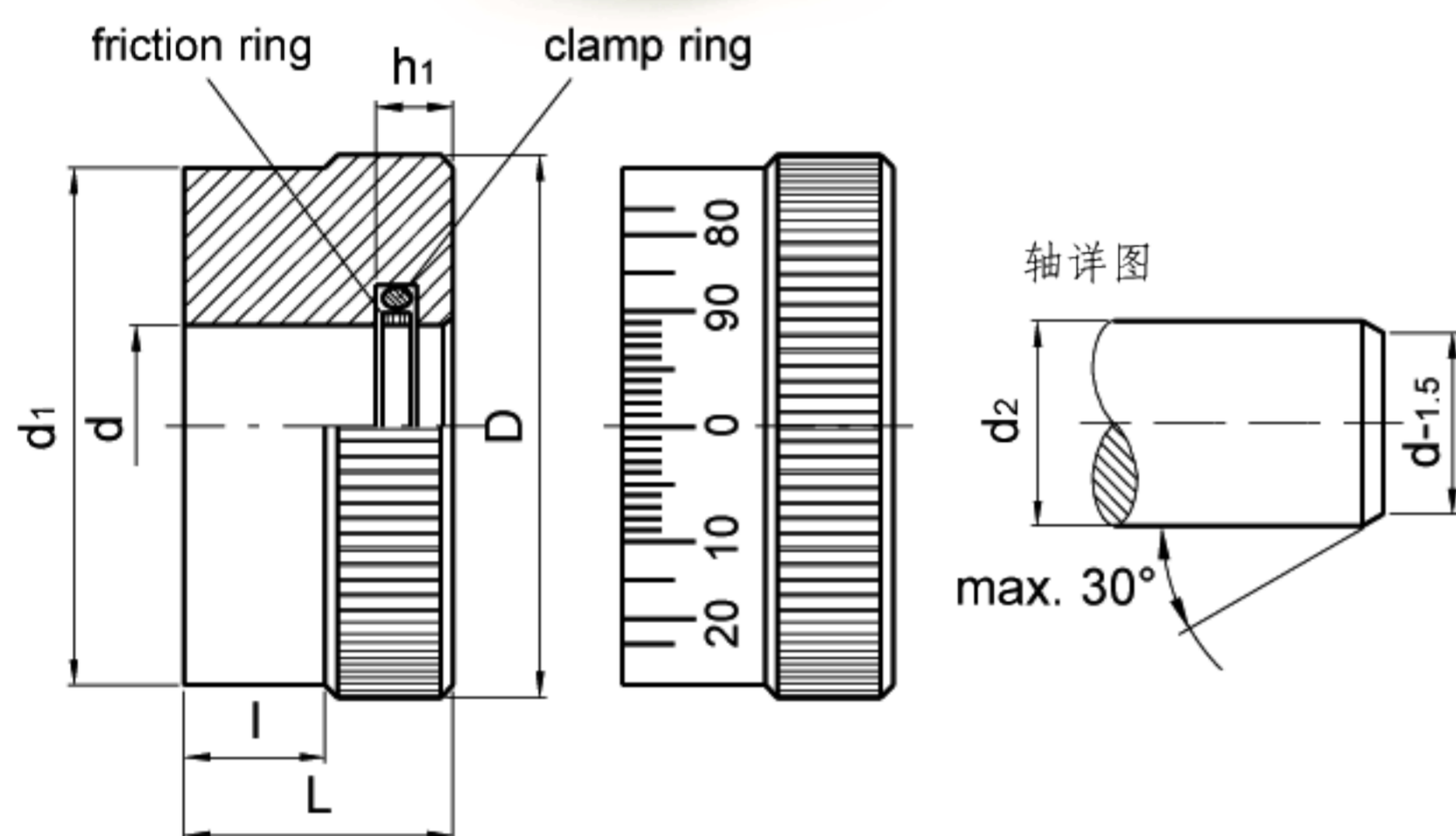
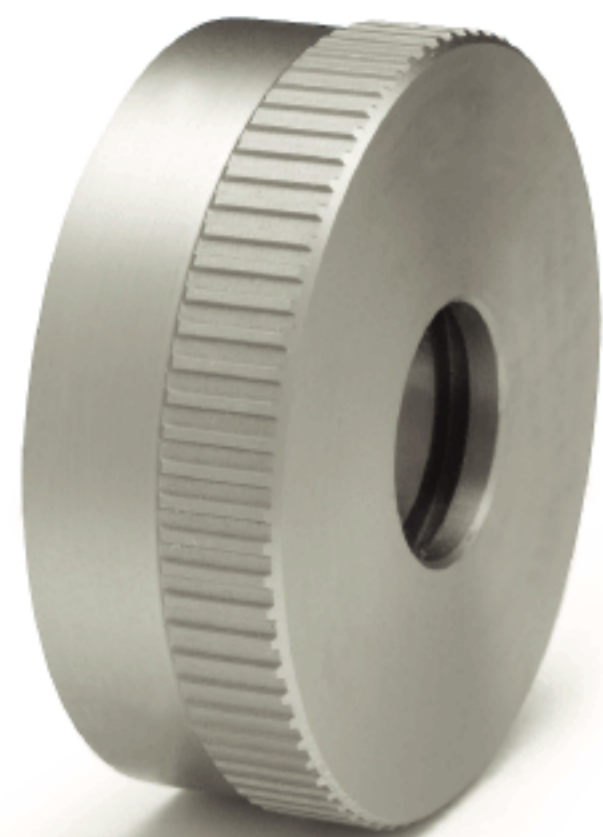


刻度盘

- 加厚钢料(不带刻度)。
- 亚光镀铬钢(MCR, MCRS型)。
- 标准H7规定公差铰孔, 带NBR合成橡胶摩擦环(孔代码R)或者不带摩擦环(孔代码B)。

在订货数量充足的情况下, 可根据客户要求提供:
 - 带激光雕刻的精确刻度(订购时, 按本页明确刻度要求)。



标准件	主尺寸						Bore	重量
型号	D	L ^{-0.05}	l	d ₁ ^{±0.02}	d ₂ ^{-0.02}	h ₁	d H7	g
GN 164-30-R12	31.7	21	11	30	12	6	12	100
GN 164-30-R12-MCR							12	100
GN 164-30-R12-MCRS							12	100
GN 164-30-R14							14	92
GN 164-30-R14-MCR							14	92
GN 164-30-R14-MCRS							14	92
GN 164-40-R14	41.3	21	11	40	14	6	14	182
GN 164-40-R14-MCR							14	182
GN 164-40-R14-MCRS							14	182
GN 164-40-R16							16	174
GN 164-40-R16-MCR							16	174
GN 164-40-R16-MCRS							16	174
GN 164-50-R16	51.8	21	11	50	16	6	16	293
GN 164-50-R16-MCR							16	293
GN 164-50-R16-MCRS							16	293
GN 164-50-R18							18	283
GN 164-50-R18-MCR							18	283
GN 164-50-R18-MCRS							18	283
GN 164-60-R18	61.4	21	11	60	18	6	18	424
GN 164-60-R18-MCR							18	424
GN 164-60-R18-MCRS							18	424
GN 164-60-R20							20	413
GN 164-60-R20-MCR							20	413
GN 164-60-R20-MCRS							20	413

用计算机控制的, 能够加工清晰图形和数字的激光机, 可在控制件表面雕刻刻度。黑色数字和图形可以雕刻在GN164刻度盘的亚光镀铬表面和GN200分度机械装置上(根据客户要求)。

刻度可以雕刻在以下操作件上:

- GN 726.1
- GN 726.2
- GN 164
- GN 736.1
- GN 200
- GN 700

特殊刻度或者在需其它部件上雕刻刻度, 符号或者定制商商标, 请联系 ELASEA+GNATER 销售部。



刻度订购流程

