

## 曲柄摇手

- 玻璃纤维加固聚酰胺基(PA)高科技聚合物。耐溶剂、机油、油脂以及其他化学溶剂。
- 黑色：标准色，亚亮饰面。
- 黑色氧化涂层处理钢质轮毂：
  - H9规定公差盲孔。
  - H7规定公差铰通孔。
- 自粘、亚光阳极氧化铝前板，在曲柄摇手装配后安装。
- 聚丙烯基(PP)旋转手柄类型1.601+x(268页)。
- 轴向定位垫圈(根据用户要求)，型号GN184(第452页)。

使用曲柄网状结构和高科技的聚合物材料使得手柄非常坚固，所以适用于重型机械工作场合。

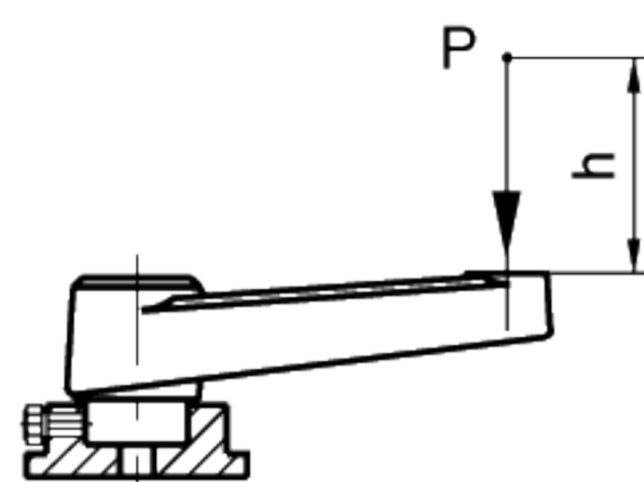


此产品设计被“1979汉诺威Die gute Industrieform”国际评审团所选中。

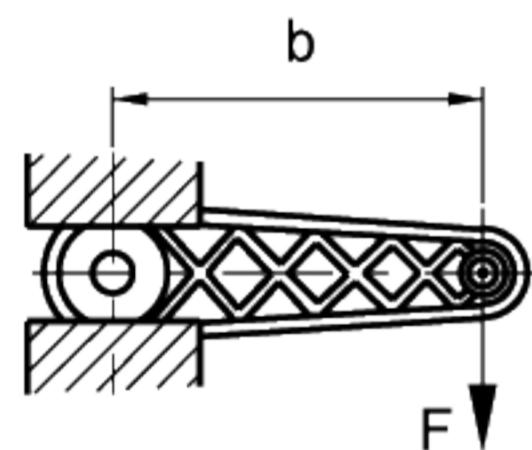
design80



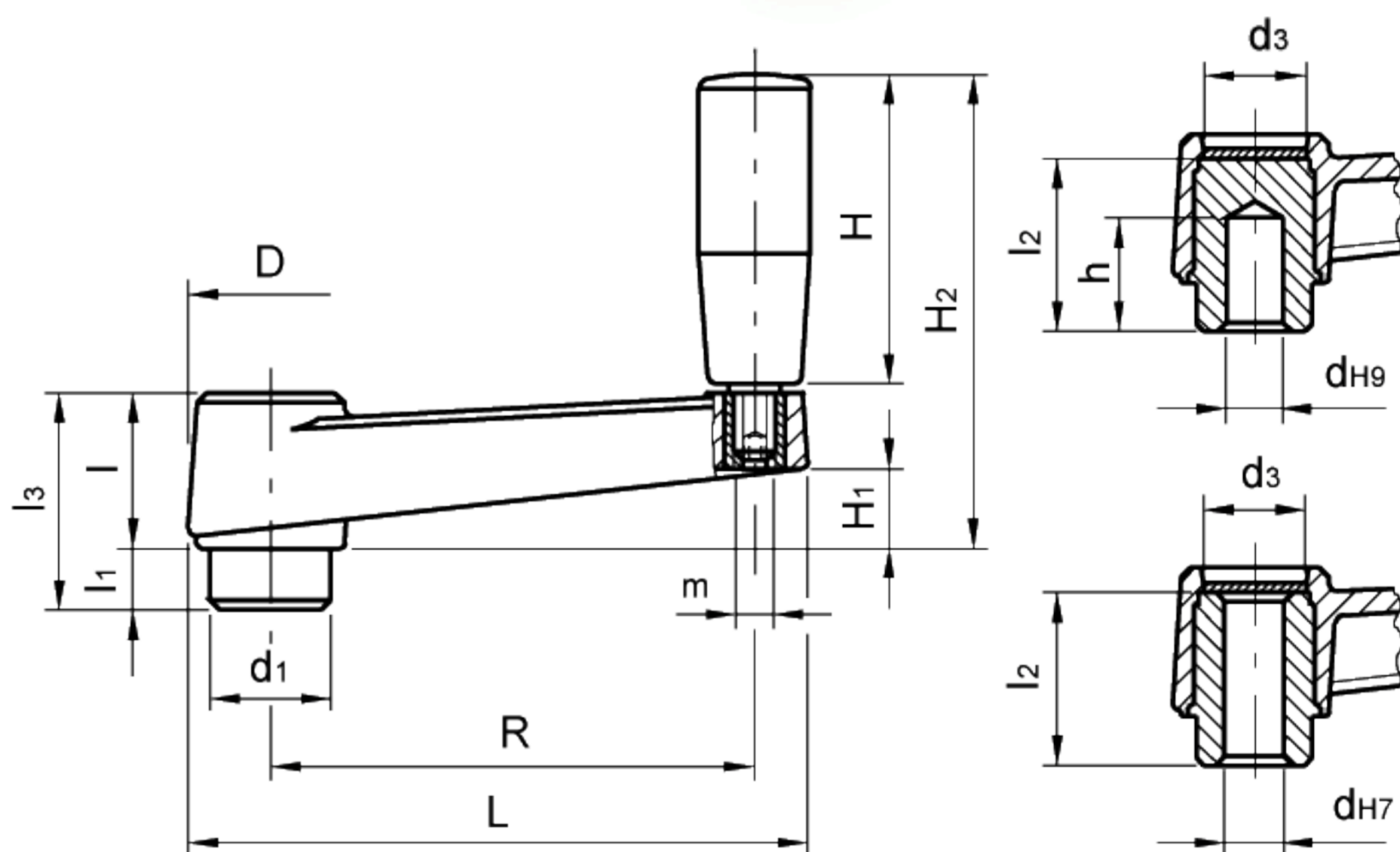
此产品设计被“1980设计-斯图加特”国际评审团所选中。



$$L [J] = P [N] \cdot h [m]$$



$$C [N \cdot m] = F [N] \cdot b [m]$$



最大应用扭矩(C)和冲击强度(L)参见技术数据

标准件		主尺寸										安装孔				手柄		C	L	重量
代码	型号	R	L	D	d1	d3	l	l1	l3	H1	H2	d H7	d H9	l2	h	H	m	[N·m]	[J]	g
44051	MT.50 A-6	50	69	23	16	13	21	10	31	10	49	6	-	28	-	28	-	60	7	65
44091 44101	MT.64 MT.64 A-8	64	86	27	18	16	23	10	33	10	63	- 8	6 -	29	18 -	40	M6	120	11	100 95
44191 44201	MT.80 MT.80 A-10	80	105	30	22	17	26	10	36	13	76	- 10	6 -	32	26 -	50	M6	180	15	145 130
44291 44301	MT.100 MT.100 A-12	100	128	34	24	21	30	10	40	15	96	- 12	8 -	37	28 -	65	M8	200	27	240 225
44391 44401	MT.130 MT.130 A-14	130	162	40	28	25	35	14	49	20	115	- 14	10 -	44	30 -	80	M8	350	45	345 310
44491 44501	MT.160 MT.160 A-16	160	198	45	34	27	40	15	55	23	130	- 16	10 -	49	30 -	90	M10	450	55	495 435
44601	MT.210	212	252	50	40	31	45	15	60	26	136	-	12	53	30	90	M10	950	80	705