

VAD. VAD+I

ELESA 原创设计

铝质手轮

- 用于模拟和数字-模拟重力式驱动指示器(G型)或者正时式驱动(P型)指示器。
- 黑色亚光环氧饰面铝。
- 冕形齿轮(P型), 黑色亚光饰面, 玻璃纤维加固聚酰胺基(PA)高科技聚合体材料, 模压黑色氧化涂层处理钢质螺栓。
- 标准H7规定公差钢质轮毂, 通孔。
- 带旋转手柄1.601+x型(仅VAD+I型),(第268页)。

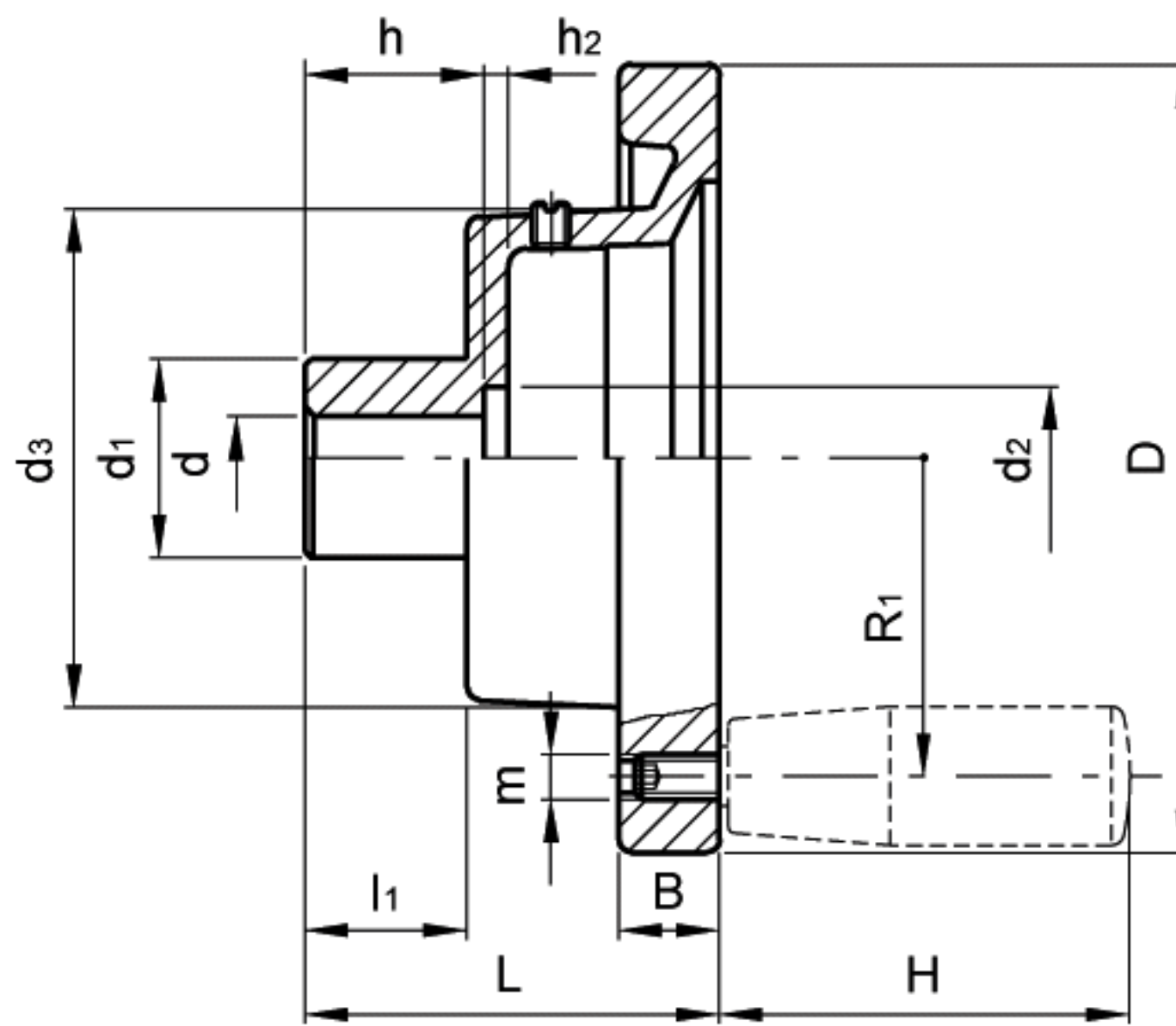
订购时, 请注明代码和型号说明(参见第360370页如何选择旋转控制件部分)。

安装说明: G型(参见第361页)P型(参见第371页)。

P型使用黑色氧化涂层处理钢质紧固销(标准配件), 以加长紧固销的长度。

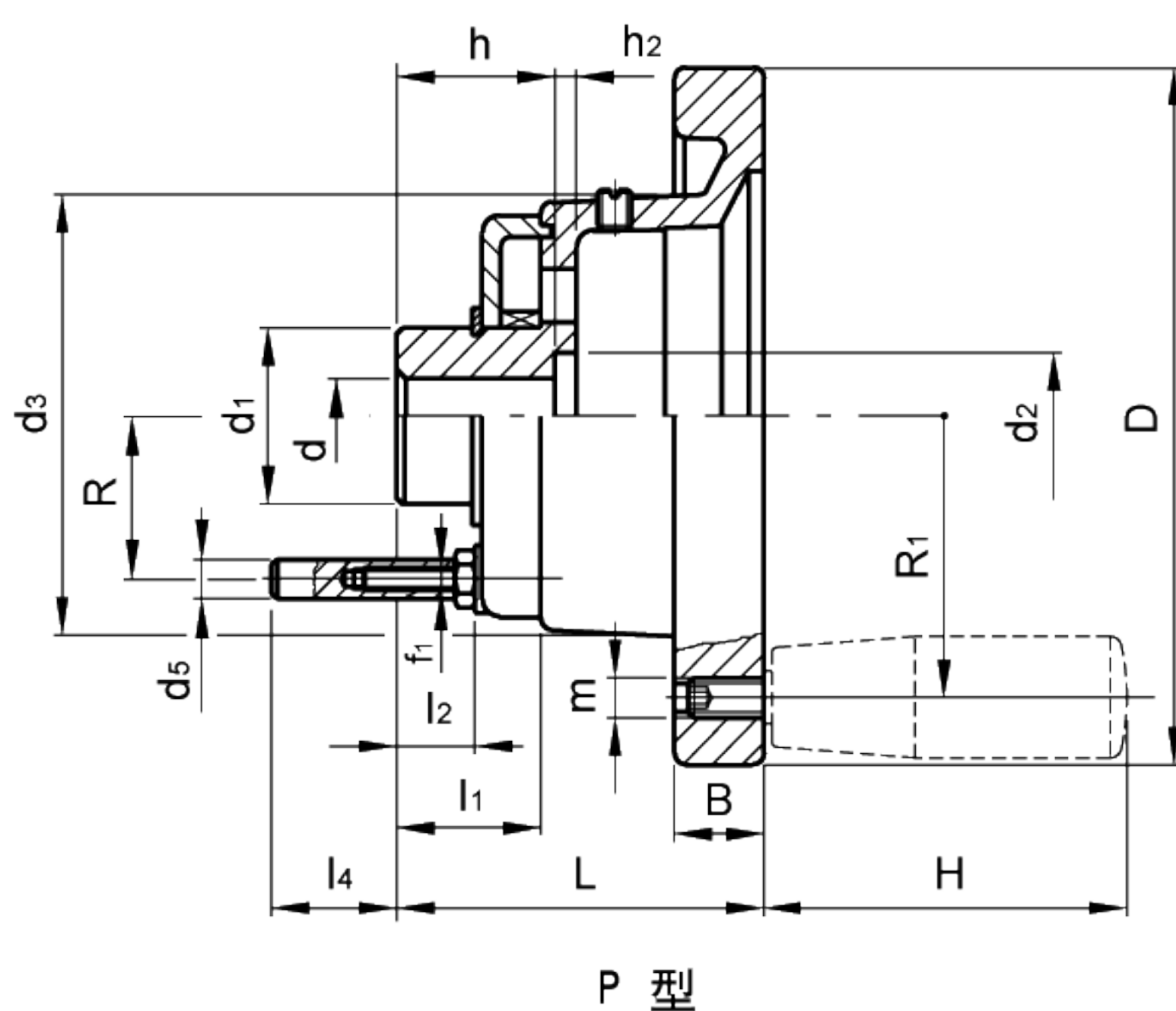


GA12指示器应用举例



G 型

标准件		主尺寸								安装孔		手柄			重量
代码	型号	D	L	B	d1	d2	d3	h2	l1	d H7	h	H	m	R1	g
CE.28501	VAD.80-GXX1 A-10	80	48	13	26	20.5	56	3.5	15.5	10	16	-	-	-	172
CE.28511	VAD.80-GXX1 A-10+I	80	48	13	26	20.5	56	3.5	15.5	10	16	40	M6	33.5	196
CE.28551	VAD.100-GXX1 A-10	100	58	14	28	20.5	56	3.5	17.5	10	17	-	-	-	238
CE.28561	VAD.100-GXX1 A-10+I	100	58	14	28	20.5	56	3.5	17.5	10	17	50	M6	42.5	271
CE.28601	VAD.125-GXX2 A-12	125	61	15	31	25.5	76	4	18	12	18	-	-	-	359
CE.28611	VAD.125-GXX2 A-12+I	125	61	15	31	25.5	76	4	18	12	18	65	M8	54	428
CE.28651	VAD.160-GXX2 A-14	160	68	18	36	29	78	4	19	14	20	-	-	-	620
CE.28661	VAD.160-GXX2 A-14+I	160	68	18	36	29	78	4	19	14	20	80	M10	71	707
CE.28701	VAD.160-GXX5 A-14	160	64	18	36	25.5	120	4	20	14	23.5	-	-	-	590
CE.28711	VAD.160-GXX5 A-14+I	160	64	18	36	25.5	120	4	20	14	23.5	80	M10	71	677
CE.28721	VAD.200-GXX2 A-18	200	75	20.5	42	33	79	4.5	24	18	24	-	-	-	980
CE.28726	VAD.200-GXX2 A-18+I	200	75	20.5	42	33	78	4.5	24	18	24	80	M10	89	1067
CE.28731	VAD.250-GXX2 A-22	250	81.5	23	48	37	80	4.5	25	22	28	-	-	-	1500
CE.28736	VAD.250-GXX2 A-22+I	250	81.5	23	48	37	80	4.5	25	22	28	90	M10	113	1594



标准件		主尺寸													安装孔		手柄			重量	
代码	型号	D	L	B	d1	d2	d3	d5	f1	h2	l1	l2	l4	R	d	h7	h	H	m	R1	g
CE.28502	VAD.80-PXX1 A-10	80	55	13	20	20.5	56	6	M4	3.5	18.5	11.5	13.6	19	10	22.5	-	-	-	-	186
CE.28512	VAD.80-PXX1 A-10+I	80	55	13	20	20.5	56	6	M4	3.5	18.5	11.5	13.6	19	10	22.5	40	M6	33.5	-	212
CE.28552	VAD.100-PXX1 A-10	100	63.5	14	20	20.5	56	6	M4	3.5	18.5	11.5	13.6	19	10	22.5	-	-	-	-	256
CE.28562	VAD.100-PXX1 A-10+I	100	63.5	14	20	20.5	56	6	M4	3.5	18.5	11.5	13.6	19	10	22.5	50	M6	42.5	-	293
CE.28602	VAD.125-PXX2 A-12	125	65.5	15	32	22.5	76	6	M4	4	19	12	13.1	28.5	12	22.5	-	-	-	-	388
CE.28612	VAD.125-PXX2 A-12+I	125	65.5	15	32	22.5	76	6	M4	4	19	12	13.1	28.5	12	22.5	65	M8	54	-	462
CE.28652	VAD.160-PXX2 A-14	160	71.5	18	32	25.5	78	6	M4	4	20	13	12.1	28.5	14	23.5	-	-	-	-	670
CE.28662	VAD.160-PXX2 A-14+I	160	71.5	18	32	25.5	78	6	M4	4	20	13	12.1	28.5	14	23.5	80	M10	71	-	763
CE.28702	VAD.160-PXX5 A-14	160	64	18	32	25.5	120	6	M4	4	20	13	12.1	28.5	14	23.5	-	-	-	-	637
CE.28712	VAD.160-PXX5 A-14+I	160	64	18	32	25.5	120	6	M4	4	20	13	12.1	28.5	14	23.5	80	M10	71	-	731

匹配指示器

不带手柄		带手柄		GA01	GA02	GA05	GA11	GA12	GW12	PA01	PA02	PA05	PA11	PA12
代码	型号	代码	型号											
CE.28501	VAD.80-GXX1 A-10	CE.28511	VAD.80-GXX1 A-10+I	•			•							
CE.28551	VAD.100-GXX1 A-10	CE.28561	VAD.100-GXX1 A-10+I	•			•							
CE.28601	VAD.125-GXX2 A-12	CE.28611	VAD.125-GXX2 A-12+I		•			•	•					
CE.28651	VAD.160-GXX2 A-14	CE.28661	VAD.160-GXX2 A-14+I		•			•	•					
CE.28701	VAD.160-GXX5 A-14	CE.28711	VAD.160-GXX5 A-14+I			•								
CE.28721	VAD.200-GXX2 A-18	CE.28726	VAD.200-GXX2 A-18+I		•			•	•					
CE.28731	VAD.250-GXX2 A-22	CE.28736	VAD.250-GXX2 A-22+I		•			•	•					
CE.28502	VAD.80-PXX1 A-10	CE.28512	VAD.80-PXX1 A-10+I							•			•	
CE.28552	VAD.100-PXX1 A-10	CE.28562	VAD.100-PXX1 A-10+I							•			•	
CE.28602	VAD.125-PXX2 A-12	CE.28612	VAD.125-PXX2 A-12+I								•			•
CE.28652	VAD.160-PXX2 A-14	CE.28662	VAD.160-PXX2 A-14+I								•			•
CE.28702	VAD.160-PXX5 A-14	CE.28712	VAD.160-PXX5 A-14+I									•		
相关页指示器数据				362	362	362	363	363	365	372	372	372	373	373